



## Hafenspitze App. 01

Viel Hafen- immer spitze!

Stockholmer Straße 24, 23966 Hansestadt Wismar  
max. 6 Personen, Wohnfläche ca. 98 qm



### Informationen zum Appartement

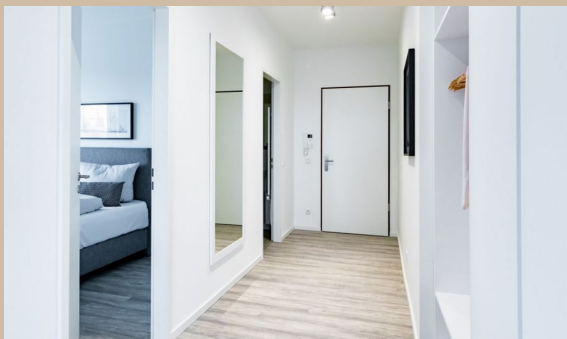
Das luxuriöse Ferienwohnensemble „Hafenspitze“ im Alten Hafen von Wismar, fertiggestellt 2021, bietet einen hotelähnlichen Service.

Die 98m<sup>2</sup> große 3-Zimmer-Wohnung mit Meerblick befindet sich im 1.OG, zu erreichen mit einem Fahrstuhl. Sie bietet Platz für bis zu 6 Personen, verfügt über einen offenen Wohn-/Essbereich mit Komfortküche, zwei Schlafzimmern mit Boxspringbetten und einer Schlafcouch im Wohnbereich. Außerdem gibt es zwei moderne Duscbäder und einen großzügigen Balkon. Die Wohnung ist haustierfreundlich. Kostenlose Unterhaltungselektronik und WLAN stehen zur Verfügung.



Bettwäsche und Handtücher für 2 Personen sind inkludiert, weitere Pakete können zusätzlich gebucht werden. Ein Fahrradabstellraum ist vorhanden. Eine begrenzte Anzahl an Anreiseparkplätzen befindet sich hinter dem Nebengebäude (Ohlerich Speicher). In ca. 200m Entfernung finden Sie kostenpflichtige Parkmöglichkeiten.

Gäste können den Spa-Bereich mit Sauna, Dampfsauna und Ruheraum (gegen Gebühr) nutzen und im Restaurant mit Meerblick speisen. Ein Fischbistro und Shoppingmöglichkeiten runden das Angebot ab.





Zeitraum 2025		Zeitraum 2026	
bis	allg.	bis	allg.
17.04.25	155,00 €	04.01.26	195,00 €
22.04.25	175,00 €	02.04.26	155,00 €
28.05.25	155,00 €	07.04.26	175,00 €
01.07.25	175,00 €	13.05.26	155,00 €
01.09.25	195,00 €	01.07.26	175,00 €
15.09.25	175,00 €	01.09.26	195,00 €
01.10.25	155,00 €	15.09.26	175,00 €
05.10.25	175,00 €		
23.12.25	155,00 €		
26.12.25	175,00 €		

Der Mietpreis beinhaltet die komplette Bettwäsche- und Handtuchausstattung für 2 Gäste. Bei Buchungen unter 3 Tagen wird ein Kurzbucheraufschlag von 40 € erhoben. Der Aufpreis für Haustiere beträgt 10 €/Tag. Einschließlich der Kosten für Strom, Wasser, Heizung und Endreinigung. Die Buchungsgebühr beträgt 20 €. RAUCHEN NICHT GESTATTET.

WISMAR  
H FENS PITZE

APARTMENT  
1.01 | 1. OG  
3 ZIMMER | 97,90 m<sup>2</sup>

Wohnen / Essen / Pflanzl. 46,23 m<sup>2</sup>  
Schlafen 27,09 m<sup>2</sup>  
Bad 12,04 m<sup>2</sup>  
Balkon/Terrasse 3,79 m<sup>2</sup>  
Lagerraum 6,80 m<sup>2</sup>  
Gesamt 97,90 m<sup>2</sup>