



Seeschwalbe Whg. Sew14

inkl. kostenfreies WLAN

Ab 2025 keine 4 Sterne Klassifizierung mehr!

Ostseeallee 20, 23946 Boltenhagen

max. 4 Personen, Wohnfläche ca. 87 qm



Herzlich willkommen im strandnahen und zentral gelegenen "Haus Seeschwalbe". In wenigen Gehminuten gelangen Sie zum feinsandigen Ostseestrand mit guten Bademöglichkeiten. Ebenso ideal ist die nahe Lage zu Kurpark, Seebrücke, Dünenpromenade, Abenteuer Minigolf Camp David, sowie zu Café's, Restaurants und kleinen Boutiquen. Zum Küstenschutzwald mit Outdoor-Fitness Geräten sowie zum Boltenhagener Kletterpark gelangen Sie nach nur ca.10 -15 Gehminuten.

Diese familienfreundliche und zentral gelegene **3-Zimmer-Maisonettenwohnung** liegt im Dachgeschoss und erstreckt sich über zwei Ebenen. Die große saisonal möblierte **Dachterrasse** befindet sich in sonniger **Südlage mit zwei Markisen und einem Strandkorb**.

Mit einer geräumigen Wohnfläche von 87m² sowie einer insgesamt sehr hochwertigen Möblierung erfüllt dieses Domizil die Voraussetzungen anspruchsvoller Gäste. Eine Belegung der Ferienwohnung ist mit bis zu 4 Personen bestens möglich.

In der unteren Wohnebene erwartet Sie ein modern/hochwertig möblierter Wohnbereich, der mit Parkettfußboden ausgelegt ist. Für Ihren bequemen Komfort sorgen gemütliche Sofas sowie ein Essbereich mit einem großen Esstisch. Ein Flachbildfernseher, internetfähiges Radio, WLAN kostenfrei, Gesellschaftsspiele und Bücher für Groß & Klein stehen zur Nutzung bereit. Die modern eingerichtete Küche ist komplett und sehr komfortabel ausgestattet (Geschirrspüler, Mikrowelle, Kühlschrank, Gefrierschrank, Cerankochfeld, Backofen, Toaster, Kaffeemaschine u.v.m.). In der Wohnebene befinden sich außerdem der Abstellraum mit Waschmaschine, Trockner und ein zusätzliches Gäste-WC.

Die obere Ebene dient als Schlafbereich und ist über einige Stufen erreichbar. Hier erfüllen zwei separate Schlafzimmer gute Voraussetzungen für erholsame Nächte. Ein Schlafzimmer ist mit einem Doppelbett, Schlafcouch, Kleiderschrank sowie einem weiteren TV-Gerät ausgestattet.

Das 2. Schlafzimmer besitzt 2 Einzelbetten und einen Schreibtisch. Zudem befindet sich in dieser Ebene ein modernes Bad mit ebenerdiger Dusche, Fön und Kosmetikspiegel.

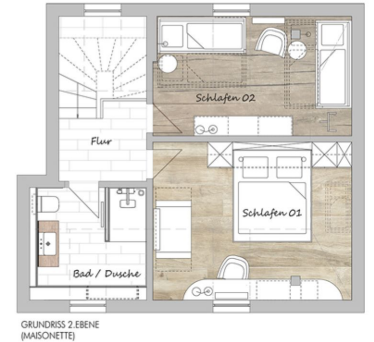
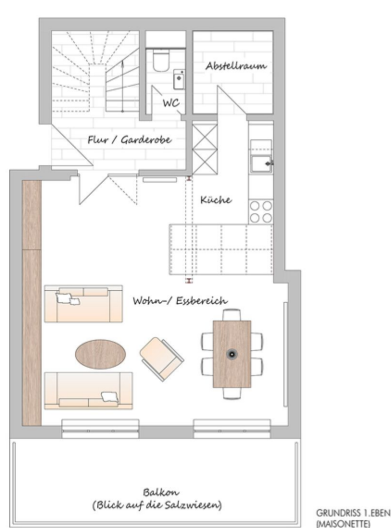
Familienfreundlich stehen Kinderhochstuhl und Kinderreisebett in der Wohnung bereit. Auch ein Bügelbrett und Bügeleisen gehören zur Ausstattung. Ebenso können Sie einen hochwertigen, faltbaren Bollerwagen mit breiten Rädern für Ihre Wege zum Strand nutzen.

Das Mehrparteienhaus verfügt über einen Fahrstuhl und in der hauseigenen Tiefgarage (Torhöhe 2,00m - nicht SUV geeignet) steht ein reservierter PKW-Stellplatz zur Verfügung.

Die Mindestbuchzeit beträgt 5 Nächte.

Ab 2025 keine 4 Sterne Klassifizierung mehr! Das bedeutet das Bettwäsche & Handtücher nicht mehr inkl. sind.





Zeitraum 2025						
bis	allg.		3 Pers.		4 Pers.	
	1.Tag inkl. ER	w. Tag	1.Tag inkl. ER	w. Tag	1.Tag inkl. ER	w. Tag
17.04.25	253,00 €	105,00 €	263,00 €	115,00 €	273,00 €	125,00 €
22.04.25	262,00 €	114,00 €	272,00 €	124,00 €	282,00 €	134,00 €
28.05.25	253,00 €	105,00 €	263,00 €	115,00 €	273,00 €	125,00 €
15.06.25	262,00 €	114,00 €	272,00 €	124,00 €	282,00 €	134,00 €
01.07.25	288,00 €	140,00 €	298,00 €	150,00 €	308,00 €	160,00 €
01.09.25	297,00 €	149,00 €	307,00 €	159,00 €	317,00 €	169,00 €
15.09.25	288,00 €	140,00 €	298,00 €	150,00 €	308,00 €	160,00 €
01.10.25	243,00 €	95,00 €	253,00 €	105,00 €	263,00 €	115,00 €
05.10.25	252,00 €	104,00 €	262,00 €	114,00 €	272,00 €	124,00 €
23.12.25	243,00 €	95,00 €	253,00 €	105,00 €	263,00 €	115,00 €
26.12.25	252,00 €	104,00 €	262,00 €	114,00 €	272,00 €	124,00 €

Zeitraum 2026						
bis	allg.		3 Pers.		4 Pers.	
	1.Tag inkl. ER	w. Tag	1.Tag inkl. ER	w. Tag	1.Tag inkl. ER	w. Tag
04.01.26	297,00 €	149,00 €	307,00 €	159,00 €	317,00 €	169,00 €
02.04.26	253,00 €	105,00 €	263,00 €	115,00 €	273,00 €	125,00 €
07.04.26	262,00 €	114,00 €	272,00 €	124,00 €	282,00 €	134,00 €
13.05.26	253,00 €	105,00 €	263,00 €	115,00 €	273,00 €	125,00 €
15.06.26	262,00 €	114,00 €	272,00 €	124,00 €	282,00 €	134,00 €
01.07.26	288,00 €	140,00 €	298,00 €	150,00 €	308,00 €	160,00 €
01.09.26	297,00 €	149,00 €	307,00 €	159,00 €	317,00 €	169,00 €
15.09.26	288,00 €	140,00 €	298,00 €	150,00 €	308,00 €	160,00 €

Bettwäsche (14 €) & Handtücher (12 €) pro Person auf Wunsch. Die Gebühr für den PKW-Stellplatz beträgt 30 € je Woche. Einschließlich der Kosten für Strom, Wasser und Heizung. Zusätzlich der Kosten für Kurtaxe. Die Buchungsgebühr beträgt 20 €. Haustiere nicht gestattet. RAUCHEN NICHT GESTATTET.