



Landhaus Victoria, Muschel

inkl. WLAN

Strandpromenade 33, 23946 Boltenhagen
max. 2 Personen, Wohnfläche ca. 26 qm



Im Landhaus Victoria, einer historischen, komplett sanierten Strandhausvilla der 20iger Jahre mit 3 Wohneinheiten sowie einem stilvoll dem Altbau angepassten Neubau mit vier exklusiv ausgestatteten Suiten, wohnen Sie nur 30 Meter zum Meer und genießen von dem wunderschönen Parkgrundstück (2000 m²), mit großzügiger Rasenfläche (Grillmöglichkeit) sowie Ruhebereichen, anmutigen Kiefern und herrlicher Rhododendronbepflanzung, den direkten Zugang zur Strandpromenade, von wo aus Sie in wenigen Gehminuten zum Ortszentrum des Ostseebades Boltenhagen gelangen. Nach einem Spaziergang entlang der Dünenpromenade oder der 290m in die Ostsee ragenden Seebrücke, empfehlen wir Ihnen die Einkehr im bezaubernden Strandcafe Muschel an der Mittelpromenade, in dem Sie mit selbst zubereiteten Köstlichkeiten verwöhnt werden.

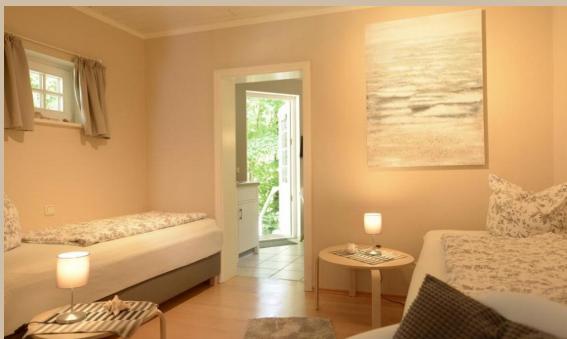
Die 26m² große Suite "Muschel" ist für Allergiker geeignet und verwöhnt mit einer Gartenterrasse unter altem Baumbestand. Das bezaubernde Appartement überzeugt mit Komfortausstattung und ist ideal für den Urlaub zu zweit.



Ein modern möblierter Wohn-/Essbereich lädt mit Sofa, Fernseher sowie einem kleinen Esstisch mit Blick in den Garten zum Entspannen ein. Den Internetzugang können Sie kostenfrei über WLAN nutzen.

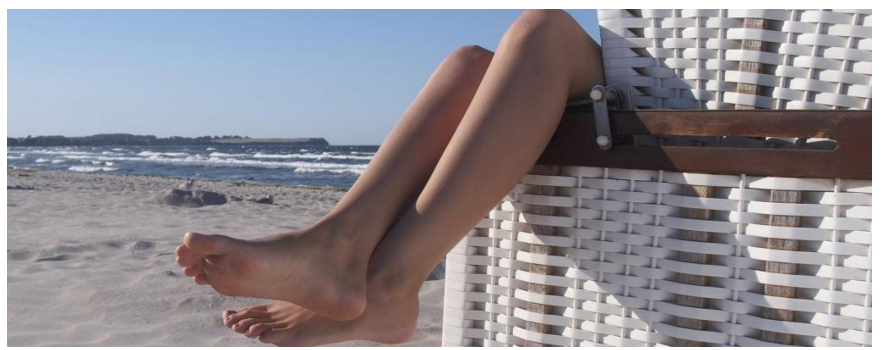
In der offenen Pantry Küche können Sie kleine Speisen zubereiten. Herd, Kühlschrank, Kaffeemaschine, Wasserkocher, Toaster usw. sind vorhanden. Sie schlafen in einem hyggeligen Schlafbereich mit zwei Einzelbetten. Bei Anreise sind Ihre Betten bereits für Sie bezogen und Hand-/Duschtücher liegen einmalig pro Person bereit.

Das kleine Tageslichtbad verfügt über eine Dusche. Für Ihr Fahrzeug steht ein reservierter Parkplatz kostenfrei zur Verfügung. Auf Wunsch & Bestellung erhalten Sie täglich frische Backwaren bis an die Hauseingangstür geliefert.



Wir freuen uns auf Sie und heißen Sie herzlich willkommen im Landhaus Victoria Suite Muschel.





Zeitraum 2024		Zeitraum 2025	
bis	allg.	bis	allg.
31.03.24	75,00 €	05.01.25	120,00 €
30.04.24	95,00 €	31.03.25	75,00 €
30.06.24	105,00 €	30.04.25	95,00 €
01.09.24	115,00 €	30.06.25	105,00 €
31.10.24	105,00 €	01.09.25	115,00 €
22.12.24	65,00 €		

Der Mietpreis beinhaltet die komplette Bettwäsche- und Handtuchausstattung für alle Gäste. Bei Buchungen unter 7 Tagen wird ein Kurzbucheraufschlag von 40 € erhoben. Einschließlich der Kosten für Strom, Wasser, Heizung und Endreinigung. Zuzüglich der Kosten für Kurtaxe. Die Buchungsgebühr beträgt 20 €. Haustiere nicht gestattet. RAUCHEN NICHT GESTATTET.

